



Резьба винтов линейки R-LX буквально «вгрызается» в бетон и обеспечивает безопасную передачу высоких нагрузок. Благодаря этому можно без ограничений использовать такие винты там, где раньше приходилось заменять механические анкеры химическими. Особая форма резьбы и высокое качество изделий обеспечивают возможность использования этого продукта в сейсмоопасных зонах категорий С1 и С2.

СОПУТСТВУЮЩИЕ ПРОДУКТЫ

Втулка-тестер повторного использования помогает определить пригодность изделий линейки R-LX для повторного использования



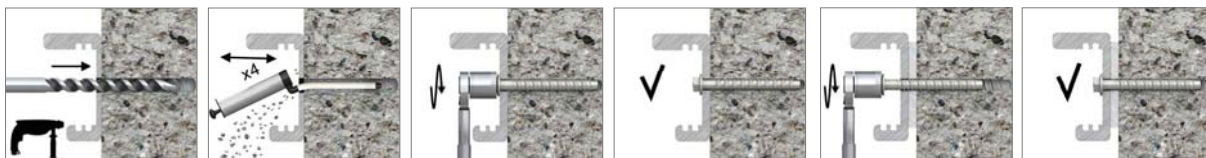
ИНСТРУКЦИЯ МОНТАЖА

После установки можно скорректировать положение винта

В соответствии с классификацией ETA и документом EAD 330022-00-0601 положение винта можно скорректировать в пределах 1 см без ухудшения его способности к восприятию нагрузки



Винт для бетона R-LX



1. Пробурить отверстие с помощью перфоратора на 20% глубже длины устанавливаемого винта;
2. Очистить отверстие от буровой пыли при помощи ершика и ручного насоса;
3. Установить винт в подготовленное отверстие через прикрепляемый элемент с помощью винтовёрта, или динамометрического ключа.

R-LX Самонарезающие анкеры-винты

Стальные анкеры для бетона



R-LX-HF



R-LX-CS



R-LX-I



R-LX-E

*исключительно под заказ



R-LX-P



R-LX-H

*согласно ETA для временной установки



C1 - C4



C1



C2

Информация о продукте

Свойства и преимущества

- Оперативная установка с использованием отлаженной процедуры: просто просверлите отверстие и установите в него винт
- Возможно легко демонтировать при необходимости
- Уникальная конструкция с запатентованной формой резьбы обеспечивает высокую производительность при относительно небольшом диаметре отверстия
- Отсутствие расширения обеспечивает более низкий риск повреждения материала основания и делает изделия R-LX наилучшим выбором при установке близко к краю и вблизи от других анкеров
- Вариант ZF с системой цинковых ламельных покрытий - защитное покрытие Delta Protekt® KL 101
- Высокая прочность крепления в бетоне с трещинами и без трещин
- Возможность анкерования на стандартную или редуцированную глубину (редуцированная глубина с целью предотвращения контакта с арматурой)
- Пригодность для сейсмоопасных зон C1 и C2
- Возможность использования в различных условиях благодаря разным видам головок анкера

Применение

- Сквозной монтаж
- Временные крепления
- Опалубочные подпорки
- Балюстрады и перила
- Ограждения и ворота
- Стеллажи
- Общественные сидения
- Строительные леса
- Витражные системы
- Навесные фасадные системы

Материал основания

Сертифицированы для:

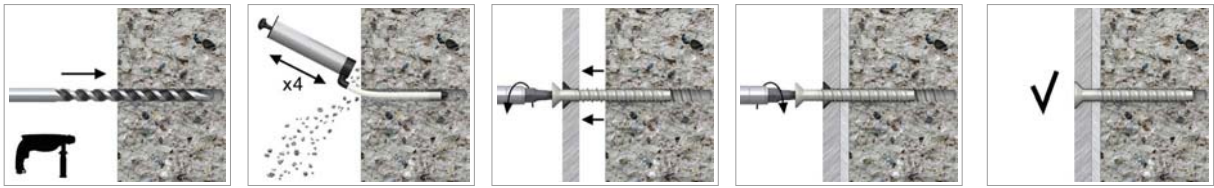
- Бетон с трещинами, C20/25-C50/60
- Бетон без трещин C20/25-C50/60
- Армированный бетон
- Неармированный бетон
- Пустотелая железобетонная плита

Инструкция монтажа R-LX-HF



1. Пробурить отверстие с помощью перфоратора на 20% глубже длины устанавливаемого винта;
2. Очистить отверстие от буровой пыли при помощи ершика и ручного насоса;
3. Установить винт в подготовленное отверстие через прикрепляемый элемент с помощью винтовёрта, или динамометрического ключа.

Инструкция монтажа R-LX-CS



1. Пробурить отверстие с помощью перфоратора на 20% глубже длины устанавливаемого винта;
2. Очистить отверстие от буровой пыли при помощи ершика и ручного насоса;
3. Установить винт в подготовленное отверстие через прикрепляемый элемент с помощью винтовёрта, или динамометрического ключа.

Инструкция монтажа R-LX-I



1. Пробурить отверстие с помощью перфоратора на 20% глубже длины устанавливаемого винта;
2. Очистить отверстие от буровой пыли при помощи ершика и ручного насоса;
3. Установить винт в подготовленное отверстие через прикрепляемый элемент с помощью винтовёрта, или динамометрического ключа.

Инструкция монтажа R-LX-E



1. Пробурить отверстие с помощью перфоратора на 20% глубже длины устанавливаемого винта;
2. Очистить отверстие от буровой пыли при помощи ершика и ручного насоса;
3. Установить винт в подготовленное отверстие через прикрепляемый элемент с помощью винтовёрта, или динамометрического ключа.

Инструкция монтажа R-LX-P



1. Пробурить отверстие с помощью перфоратора на 20% глубже длины устанавливаемого винта;
2. Очистить отверстие от буровой пыли при помощи ершика и ручного насоса;
3. Установить винт в подготовленное отверстие через прикрепляемый элемент с помощью винтовёрта, или динамометрического ключа.

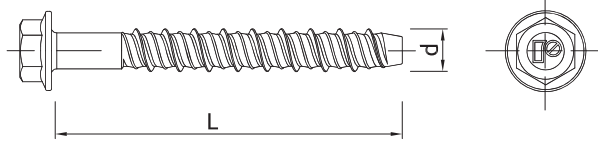
Инструкция монтажа R-LX-H



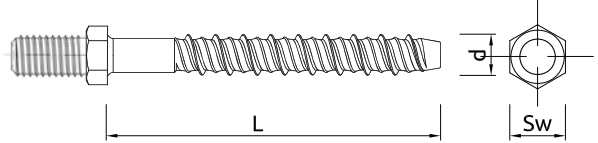
1. Пробурить отверстие с помощью перфоратора на 20% глубже длины устанавливаемого винта;
2. Очистить отверстие от буровой пыли при помощи ершика и ручного насоса;
3. Установить винт в подготовленное отверстие через прикрепляемый элемент с помощью винтовёрта, или динамометрического ключа.

Информация о продукте

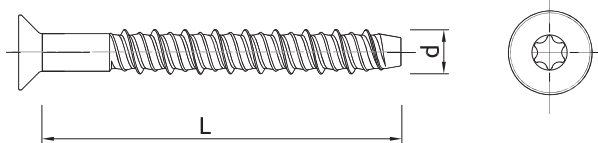
R-LX-HF



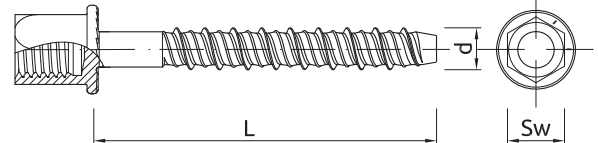
R-LX-E



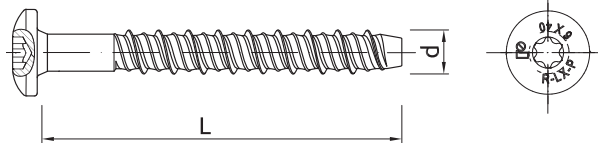
R-LX-CS



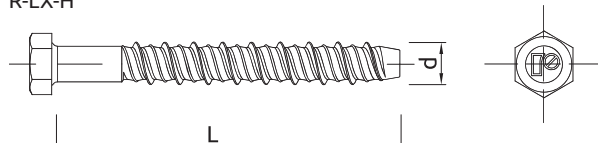
R-LX-I



R-LX-P



R-LX-H



*согласно ETA для временной установки

Размер	Артикул	Drill	Анкер		Прикрепляемый элемент		
			Диаметр	Длина	Максимальная толщина		Диаметр отверстия
			d	L	t _{fix,r}	t _{fix,s}	d _f
			[мм]	[мм]	[мм]	[мм]	[мм]
R-LX-HF Самонарезающий анкер-винт с шестигр. головкой и пресс-шайбой							
Ø6,3	R-LX-05X050-HF-ZP/R-LX-05X050-HF-ZF	5.0	6.3	50	25	10	7
	R-LX-05X075-HF-ZP/R-LX-05X075-HF-ZF	5.0	6.3	75	50	35	7
Ø7,5	R-LX-06X035-HF-ZP	6.0	7.5	35			9
	R-LX-06X040-HF-ZP	6.0	7.5	40			9
	R-LX-06X050-HF-ZP/R-LX-06X050-HF-ZF	6.0	7.5	50	10	-	9
	R-LX-06X075-HF-ZP/R-LX-06X075-HF-ZF	6.0	7.5	75	35	20	9
Ø7,5	R-LX-06X100-HF-ZP/R-LX-06X100-HF-ZF	6.0	7.5	100	60	45	9
	R-LX-06X130-HF-ZP/R-LX-06X130-HF-ZF	6.0	7.5	130	90	75	9
	R-LX-06X150-HF-ZP/R-LX-06X150-HF-ZF	6.0	7.5	150	110	95	9
	R-LX-08X060-HF-ZP/R-LX-08X060-HF-ZF	8.0	10	60	10	-	12
Ø10	R-LX-08X075-HF-ZP/R-LX-08X075-HF-ZF	8.0	10	75	25	5	12
	R-LX-08X090-HF-ZP/R-LX-08X090-HF-ZF	8.0	10	90	40	20	12
	R-LX-08X100-HF-ZP/R-LX-08X100-HF-ZF	8.0	10	100	50	30	12
	R-LX-08X130-HF-ZP/R-LX-08X130-HF-ZF	8.0	10	130	80	60	12
	R-LX-08X150-HF-ZP/R-LX-08X150-HF-ZF	8.0	10	150	100	80	12
	R-LX-10X065-HF-ZP/R-LX-10X065-HF-ZF	10.0	12.5	65	10	-	14
Ø12,5	R-LX-10X075-HF-ZP/R-LX-10X075-HF-ZF	10.0	12.5	75	20	-	14
	R-LX-10X085-HF-ZP/R-LX-10X085-HF-ZF	10.0	12.5	85	30	-	14
	R-LX-10X100-HF-ZP/R-LX-10X100-HF-ZF	10.0	12.5	100	45	15	14
	R-LX-10X120-HF-ZP/R-LX-10X120-HF-ZF	10.0	12.5	120	65	35	14
	R-LX-10X140-HF-ZP/R-LX-10X140-HF-ZF	10.0	12.5	140	85	55	14
Ø14,9*	R-LX-12X075-HF-ZP/R-LX-12X075-HF-ZF	12.0	14.9	75	10	-	16
	R-LX-12X100-HF-ZP/R-LX-12X100-HF-ZF	12.0	14.9	100	35	-	16
	R-LX-12X130-HF-ZP/R-LX-12X130-HF-ZF	12.0	14.9	130	65	30	16
	R-LX-12X150-HF-ZP/R-LX-12X150-HF-ZF	12.0	14.9	150	85	50	16
Ø17	R-LX-14X080-HF-ZP/R-LX-14X080-HF-ZF	14.0	17	80	5	-	18
	R-LX-14X105-HF-ZP/R-LX-14X105-HF-ZF	14.0	17	105	30	-	18
	R-LX-14X115-HF-ZP/R-LX-14X115-HF-ZF	14.0	17	115	40	-	18
	R-LX-14X135-HF-ZP/R-LX-14X135-HF-ZF	14.0	17	135	60	15	18

Все продукты, представленные в настоящей публикации, являются брендированными и распространяются под торговыми марками RAWLPLUG® или RAWL®.

Информация о продукте

Размер	Артикул	Drill	Анкер		Прикрепляемый элемент		
			Диаметр	Длина	Максимальная толщина		Диаметр отверстия
			d	L	t _{fix, r}	t _{fix, s}	d _i
			[мм]	[мм]	[мм]	[мм]	[мм]
R-LX-CS Самонарезающий анкер-винт с потайной головкой							
Ø6,3	R-LX-05X050-CS-ZP/R-LX-05X050-CS-ZF	5.0	6.3	50	-	7	7
	R-LX-05X075-CS-ZP/R-LX-05X075-CS-ZF	5.0	6.3	75	-	32	7
Ø7,5	R-LX-06X050-CS-ZP/R-LX-06X050-CS-ZF	6.0	7.5	50	7	-	9
	R-LX-06X075-CS-ZP/R-LX-06X075-CS-ZF	6.0	7.5	75	32	20	9
	R-LX-06X100-CS-ZP/R-LX-06X100-CS-ZF	6.0	7.5	100	57	45	9
	R-LX-06X130-CS-ZP/R-LX-06X130-CS-ZF	6.0	7.5	130	87	75	9
	R-LX-06X150-CS-ZP/R-LX-06X150-CS-ZF	6.0	7.5	150	107	95	9
	R-LX-08X060-CS-ZP/R-LX-08X060-CS-ZF	8.0	10	60	10	-	12
Ø10	R-LX-08X075-CS-ZP/R-LX-08X075-CS-ZF	8.0	10	75	25	5	12
	R-LX-08X090-CS-ZP/R-LX-08X090-CS-ZF	8.0	10	90	40	20	12
	R-LX-08X100-CS-ZP/R-LX-08X100-CS-ZF	8.0	10	100	50	30	12
	R-LX-08X130-CS-ZP/R-LX-08X130-CS-ZF	8.0	10	130	80	60	12
	R-LX-08X150-CS-ZP/R-LX-08X150-CS-ZF	8.0	10	150	100	80	12
Ø12,5	R-LX-10X065-CS-ZP/R-LX-10X065-CS-ZF	10.0	12.5	65	10	-	14
	R-LX-10X075-CS-ZP/R-LX-10X075-CS-ZF	10.0	12.5	75	20	-	14
	R-LX-10X085-CS-ZP/R-LX-10X085-CS-ZF	10.0	12.5	85	30	-	14
	R-LX-10X100-CS-ZP/R-LX-10X100-CS-ZF	10.0	12.5	100	45	15	14
	R-LX-10X120-CS-ZP/R-LX-10X120-CS-ZF	10.0	12.5	120	65	35	14
	R-LX-10X140-CS-ZP/R-LX-10X140-CS-ZF	10.0	12.5	140	85	55	14
	R-LX-10X160-CS-ZP/R-LX-10X160-CS-ZF	10.0	12.5	160	105	75	14
R-LX-I Самонарезающий анкер-винт с внутренней резьбой							
Ø7,5	R-LX-06X035-I06-ZP	6.0	7.5	35	-	-	-
	R-LX-06X035-I08-ZP	6.0	7.5	35	-	-	-
	R-LX-06X035-I10-ZP	6.0	7.5	35	-	-	-
	R-LX-06X055-I08-ZP	6.0	7.5	55	-	-	-
	R-LX-06X055-I10-ZP	6.0	7.5	55	-	-	-
R-LX-P Самонарезающий анкер-винт с полукруглой головкой							
Ø7,5	R-LX-06X040-P-ZP	6.0	7.5	40	1	-	9
R-LX-H Самонарезающий анкер-винт с шестигранной головкой							
Ø10	R-LX-10X060-H-ZP/R-LX-10X060-H-ZF	8.0	10.0	60	10	-	12
	R-LX-10X075-H-ZP/R-LX-10X075-H-ZF	8.0	10.0	75	25	5	12
	R-LX-10X090-H-ZP/R-LX-10X090-H-ZF	8.0	10.0	90	40	20	12
	R-LX-10X100-H-ZP/R-LX-10X100-H-ZF	8.0	10.0	100	50	30	12
	R-LX-10X130-H-ZP/R-LX-10X130-H-ZF	8.0	10.0	130	80	60	12
	R-LX-10X150-H-ZP/R-LX-10X150-H-ZF	8.0	10.0	150	100	80	12
Ø12,5	R-LX-14X065-H-ZP/R-LX-14X065-H-ZF	10.0	12.5	65	10	-	17
	R-LX-14X075-H-ZP/R-LX-14X075-H-ZF	10.0	12.5	75	20	-	17
	R-LX-14X085-H-ZP/R-LX-14X085-H-ZF	10.0	12.5	85	30	-	17
	R-LX-14X100-H-ZP/R-LX-14X100-H-ZF	10.0	12.5	100	45	15	17
	R-LX-14X120-H-ZP/R-LX-14X120-H-ZF	10.0	12.5	120	65	35	17
R-LX-14X140-H-ZP/R-LX-14X140-H-ZF	10.0	12.5	140	85	55	17	

Основные монтажные параметры

Монтажные параметры - бетон

Размер			R-LX-05	R-LX-06	R-LX-08	R-LX-10	R-LX-14
Диаметр резьбы	d	[мм]	6,3	7,5	10	12,5	17,0
Диаметр отверстия в основании	d ₀	[мм]	5	6	8	10	14
Минимальное расстояние между точками крепления	s _{min,s}	[мм]	40	45	50	60	100
Минимальное расстояние от края основания	c _{min,s}	[мм]	40	45	50	60	100
Стандартная глубина анкеровки							
Минимальная глубина отверстия в основании	h _{0,s}	[мм]	50	65	80	95	130
Глубина анкеровки	h _{nom,s}	[мм]	43/40**	55	70	85	120
Минимальная толщина основания	h _{min,s}	[мм]	100/80**	100/84**	110	130	190
Редуцированная глубина анкеровки							
Минимальная глубина отверстия в основании	h _{0,r}	[мм]	35**	50/45**	60	65	85
Глубина анкеровки	h _{nom,r}	[мм]	25**	43/39*/35**	50	55	75
Минимальная толщина основания	h _{min,r}	[мм]	80**		100/80**		110

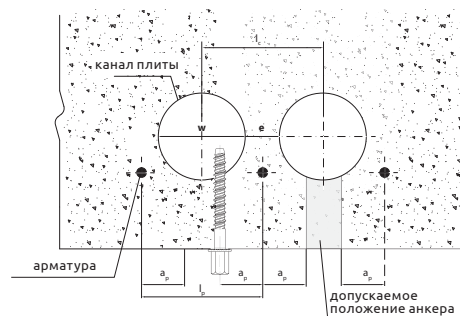
* для R-LX-I и R-LX-E

**не предназначается для применения в конструкцию

Монтажные параметры - плита пустотелая железобетонная **

Размер			R-LX-06
Диаметр резьбы	d	[мм]	7,5
Диаметр отверстия в основании	d ₀	[мм]	6
Минимальное расстояние между точками крепления	s _{min,s}	[мм]	100
Минимальное расстояние от края основания	c _{min,s}	[мм]	100
Стандартная глубина анкеровки			
Минимальная глубина отверстия в основании	h _{0,s}	[мм]	45
Глубина анкеровки	h _{nom,s}	[мм]	35
Диаметр канала / расстояние между центрами каналов	w/e	-	≤ 4,2
Расстояние между центрами каналов	lc	[мм]	≥ 100
Расстояние между арматурой	lp	[мм]	≥ 100
Расстояние между анкер-винтом и арматурой	ap	[мм]	≥ 50

**не предназначается для применения в конструкцию



Механические характеристики

Размер			5	6	8	10	14
Номинальный предел прочности на растяжение	f _{tk}	[N/мм ²]	1300	1250	1200	1050	1020
Номинальный предел текучести на растяжение	f _{yk}	[N/мм ²]	1150	1100	1050	950	800
Площадь поперечного сечения -растяжение	A _s	[мм ²]	19.6	28.3	50.3	78.5	153.9
Прочностной модуль упругости	W _{el}	[мм ³]	12.2	21.2	50.3	98.1	269.3
Характерное сопротивление изгибу	M ⁰ _{Rk,s}	[Nm]	19.0	31.8	72.4	123.6	329.6
Расчётное сопротивление изгибу	M	[Nm]	12.67	21.2	48.27	82.4	219.73

Основные механические параметры

Данные для единичного крепления, без учёта расстояния между анкерами и от края основания

Размер		Ø5	Ø6	Ø8	Ø10	Ø14
СРЕДНЯЯ РАЗРУШАЮЩАЯ НАГРУЗКА						
УСИЛИЕ НА ВЫРЫВ $N_{Ru,m}$						
БЕТОН БЕЗ ТРЕЩИН C20/25						
Стандартная глубина анкеровки	[кН]	10.10	14.80	26.04	35.37	59.96
Редуцированная глубина анкеровки	[кН]	-	11.09	15.19	17.08	27.53
БЕТОН С ТРЕЩИНАМИ C20/25						
Стандартная глубина анкеровки	[кН]	7.10	11.10	18.33	18.87	31.77
Редуцированная глубина анкеровки	[кН]	-	7.81	10.69	12.02	19.37
УСИЛИЕ НА СРЕЗ $N_{Ru,m}$						
БЕТОН БЕЗ ТРЕЩИН C20/25						
Стандартная глубина анкеровки	[кН]	10.10	14.80	26.04	49.46	94.19
Редуцированная глубина анкеровки	[кН]	-	11.09	15.19	17.08	27.53
БЕТОН С ТРЕЩИНАМИ C20/25						
Стандартная глубина анкеровки	[кН]	7.10	11.10	18.33	49.46	83.83
Редуцированная глубина анкеровки	[кН]	-	7.81	10.69	12.02	19.37
ХАРАКТЕРНАЯ НАГРУЗКА						
УСИЛИЕ НА ВЫРЫВ $N_{Ru,m}$						
БЕТОН БЕЗ ТРЕЩИН C20/25						
Стандартная глубина анкеровки	[кН]	7.00	12.00	19.49	26.46	44.56
Редуцированная глубина анкеровки	[кН]	-	9.14	10.91	12.78	20.04
БЕТОН С ТРЕЩИНАМИ C20/25						
Стандартная глубина анкеровки	[кН]	4.50	7.00	13.00	18.87	31.77
Редуцированная глубина анкеровки	[кН]	-	6.52	7.50	8.00	13.00
УСИЛИЕ НА СРЕЗ $N_{Ru,m}$						
БЕТОН БЕЗ ТРЕЩИН C20/25						
Стандартная глубина анкеровки	[кН]	9.14	13.75	19.49	41.20	78.50
Редуцированная глубина анкеровки	[кН]	-	9.14	10.91	12.78	20.04
БЕТОН С ТРЕЩИНАМИ C20/25						
Стандартная глубина анкеровки	[кН]	6.52	9.80	13.89	37.73	42.36
Редуцированная глубина анкеровки	[кН]	-	6.52	7.78	9.11	14.29
РАСЧЁТНАЯ НАГРУЗКА						
УСИЛИЕ НА ВЫРЫВ N_{Rd}						
БЕТОН БЕЗ ТРЕЩИН C20/25						
Стандартная глубина анкеровки	[кН]	3.89	8.00	12.99	17.64	29.71
Редуцированная глубина анкеровки	[кН]	-	6.09	7.27	8.52	13.36
БЕТОН С ТРЕЩИНАМИ C20/25						
Стандартная глубина анкеровки	[кН]	2.50	4.67	8.67	12.58	21.18
Редуцированная глубина анкеровки	[кН]	-	4.34	5.00	5.33	8.67
УСИЛИЕ НА СРЕЗ V_{Rd}						
БЕТОН БЕЗ ТРЕЩИН C20/25						
Стандартная глубина анкеровки	[кН]	6.09	9.16	12.99	27.47	52.33
Редуцированная глубина анкеровки	[кН]	-	6.09	7.27	8.52	13.36
БЕТОН С ТРЕЩИНАМИ C20/25						
Стандартная глубина анкеровки	[кН]	4.34	6.53	9.26	25.15	42.36
Редуцированная глубина анкеровки	[кН]	-	4.34	5.18	6.07	9.52

Данные логистики

Размер	Артикул		Анкер		Количество [шт]	Штрих-код	
			Диаметр	Длина	Единичная упаковка		
			d	L			
			[мм]				
R-LX-HF Самонарезающий анкер-винт с шестигр. головкой и пресс-шайбой						R-LX-HF-ZP	R-LX-HF-ZF
Ø6,3	R-LX-05X050-HF-ZP	R-LX-05X050-HF-ZF	6.3	50	100	5906675112947	5906675129570
	R-LX-05X075-HF-ZP	R-LX-05X075-HF-ZF	6.3	75	100	5906675112961	5906675129587
Ø7,5	R-LX-06X035-HF-ZP	-	7.5	35	100	5906675391083	-
	R-LX-06X040-HF-ZP	-	7.5	40	100	5906675391090	-
	R-LX-06X050-HF-ZP	R-LX-06X050-HF-ZF	7.5	50	100	5906675112978	5906675129594
	R-LX-06X075-HF-ZP	R-LX-06X075-HF-ZF	7.5	75	100	5906675119175	5906675129600
	R-LX-06X100-HF-ZP	R-LX-06X100-HF-ZF	7.5	100	100	5906675119182	5906675129617
	R-LX-06X130-HF-ZP	R-LX-06X130-HF-ZF	7.5	130	100	5906675119199	5906675129624
	R-LX-06X150-HF-ZP	R-LX-06X150-HF-ZF	7.5	150	100	5906675119205	5906675129631
Ø10	R-LX-08X060-HF-ZP	R-LX-08X060-HF-ZF	10	60	100	5906675119212	5906675129648
	R-LX-08X075-HF-ZP	R-LX-08X075-HF-ZF	10	75	100	5906675119236	5906675129655
	R-LX-08X090-HF-ZP	R-LX-08X090-HF-ZF	10	90	100	5906675119243	5906675129662
	R-LX-08X100-HF-ZP	R-LX-08X100-HF-ZF	10	100	100	5906675119250	5906675129679
	R-LX-08X130-HF-ZP	R-LX-08X130-HF-ZF	10	130	50	5906675119267	5906675129686
	R-LX-08X150-HF-ZP	R-LX-08X150-HF-ZF	10	150	50	5906675119274	5906675129693
Ø12,5	R-LX-10X065-HF-ZP	R-LX-10X065-HF-ZF	12.5	65	50	5906675119281	5906675129709
	R-LX-10X075-HF-ZP	R-LX-10X075-HF-ZF	12.5	75	50	5906675119304	5906675129716
	R-LX-10X085-HF-ZP	R-LX-10X085-HF-ZF	12.5	85	50	5906675119311	5906675129723
	R-LX-10X100-HF-ZP	R-LX-10X100-HF-ZF	12.5	100	50	5906675119335	5906675129730
	R-LX-10X120-HF-ZP	R-LX-10X120-HF-ZF	12.5	120	25	5906675119342	5906675129747
	R-LX-10X140-HF-ZP	R-LX-10X140-HF-ZF	12.5	140	25	5906675119410	5906675129754
Ø14	R-LX-12X075-HF-ZP*	R-LX-12X075-HF-ZF*	14.9	75	50	5906675119489	5906675129761
	R-LX-12X100-HF-ZP*	R-LX-12X100-HF-ZF*	14.9	100	50	5906675431901	5906675431932
	R-LX-12X130-HF-ZP*	R-LX-12X130-HF-ZF*	14.9	130	50	5906675431918	5906675431949
	R-LX-12X150-HF-ZP*	R-LX-12X150-HF-ZF*	14.9	150	50	5906675423746	5906675423753
Ø17	R-LX-14X080-HF-ZP	R-LX-14X080-HF-ZF	17	80	20	5906675119946	5906675129822
	R-LX-14X105-HF-ZP	R-LX-14X105-HF-ZF	17	105	20	5906675119953	5906675129839
	R-LX-14X115-HF-ZP	R-LX-14X115-HF-ZF	17	115	20	5906675119960	5906675129846
	R-LX-14X135-HF-ZP	R-LX-14X135-HF-ZF	17	135	20	5906675119977	5906675129853
R-LX-CS Самонарезающий анкер-винт с потайной головкой						R-LX-CS-ZP	R-LX-CS-ZF
Ø6,3	R-LX-05X050-CS-ZP	R-LX-05X050-CS-ZF	6.3	50	-	5906675127859	5906675130217
	R-LX-05X075-CS-ZP	R-LX-05X075-CS-ZF	6.3	75	-	5906675128054	5906675130224
Ø7,5	R-LX-06X050-CS-ZP	R-LX-06X050-CS-ZF	7.5	50	100	5906675128801	5906675130231
	R-LX-06X075-CS-ZP	R-LX-06X075-CS-ZF	7.5	75	100	5906675129280	5906675130248
	R-LX-06X100-CS-ZP	R-LX-06X100-CS-ZF	7.5	100	100	5906675129297	5906675130255
	R-LX-06X130-CS-ZP	R-LX-06X130-CS-ZF	7.5	130	100	5906675129303	5906675130262
	R-LX-06X150-CS-ZP	R-LX-06X150-CS-ZF	7.5	150	100	5906675129310	5906675130279

Данные логистики

Размер	Артикул		Анкер		Количество [шт]	Штрих-код	
			Диаметр	Длина	Единичная упаковка		
			d	L			
			[мм]				
Ø10	R-LX-08X060-CS-ZP	R-LX-08X060-CS-ZF	10	60	100	5906675129327	5906675130385
	R-LX-08X075-CS-ZP	R-LX-08X075-CS-ZF	10	75	100	5906675129334	5906675130392
	R-LX-08X090-CS-ZP	R-LX-08X090-CS-ZF	10	90	100	5906675129341	5906675130408
	R-LX-08X100-CS-ZP	R-LX-08X100-CS-ZF	10	100	100	5906675129358	5906675130415
	R-LX-08X130-CS-ZP	R-LX-08X130-CS-ZF	10	130	50	5906675129365	5906675130422
	R-LX-08X150-CS-ZP	R-LX-08X150-CS-ZF	10	150	50	5906675129372	5906675130439
Ø12.5	R-LX-10X065-CS-ZP	R-LX-10X065-CS-ZF	12.5	65	50	5906675129389	5906675130453
	R-LX-10X075-CS-ZP	R-LX-10X075-CS-ZF	12.5	75	50	5906675129396	5906675130460
	R-LX-10X085-CS-ZP	R-LX-10X085-CS-ZF	12.5	85	50	5906675129402	5906675130477
	R-LX-10X100-CS-ZP	R-LX-10X100-CS-ZF	12.5	100	50	5906675129419	5906675130491
	R-LX-10X120-CS-ZP	R-LX-10X120-CS-ZF	12.5	120	25	5906675129426	5906675130514
	R-LX-10X140-CS-ZP	R-LX-10X140-CS-ZF	12.5	140	25	5906675129433	5906675130521
R-LX-10X160-CS-ZP	R-LX-10X160-CS-ZF	12.5	160	20	5906675129440	5906675130538	
R-LX-P Самонарезающий анкер-винт с полукруглой головкой						R-LX-P-ZP	
Ø7.5	R-LX-06X040-P-ZP		7.5	40	100	5906675034546	
R-LX-I Самонарезающий анкер-винт с внутренней резьбой						R-LX-I-ZP	
Ø6	R-LX-06X035-I06-ZP		7.5	35	100	5906675430836	
	R-LX-06X035-I08-ZP		7.5	35	100	5906675416069	
	R-LX-06X035-I10-ZP		7.5	35	100	5906675416076	
	R-LX-06X055-I08-ZP		7.5	55	100	5906675416083	
	R-LX-06X055-I10-ZP		7.5	55	100	5906675416090	
R-LX-H Самонарезающий анкер-винт с шестигранной головкой						R-LX-H-ZP	R-LX-H-ZF
Ø10	*R-LX-08X060-H-ZP	*R-LX-08X060-H-ZF	10	60	100	5906675120768	5906675129969
	*R-LX-08X075-H-ZP	*R-LX-08X075-H-ZF	10	75	100	5906675120812	5906675129976
	*R-LX-08X090-H-ZP	*R-LX-08X090-H-ZF	10	90	100	5906675120843	5906675129983
	*R-LX-08X100-H-ZP	*R-LX-08X100-H-ZF	10	100	100	5906675121055	5906675129990
	*R-LX-08X130-H-ZP	*R-LX-08X130-H-ZF	10	130	50	5906675121185	5906675130002
	*R-LX-08X150-H-ZP	*R-LX-08X150-H-ZF	10	150	50	5906675121192	5906675130019
Ø12,5	*R-LX-10X065-H-ZP	*R-LX-10X065-H-ZF	12,5	65	50	5906675121208	5906675130026
	*R-LX-10X075-H-ZP	*R-LX-10X075-H-ZF	12,5	75	50	5906675121482	5906675130033
	*R-LX-10X085-H-ZP	*R-LX-10X085-H-ZF	12,5	85	50	5906675122076	5906675130040
	*R-LX-10X100-H-ZP	*R-LX-10X100-H-ZF	12,5	100	50	5906675122557'	5906675130057
	*R-LX-10X120-H-ZP	*R-LX-10X120-H-ZF	12,5	120	25	5906675123141	5906675130064
	*R-LX-10X140-H-ZP	*R-LX-10X140-H-ZF	12,5	140	25	5906675123615	5906675130071
Ø17	*R-LX-14X105-H-ZP	*R-LX-14X105-H-ZF	17,0	105	20	5906675127521	5906675130156
	*R-LX-14X135-H-ZP	*R-LX-14X135-H-ZF	17,0	135	20	5906675127545	5906675130170

АНКЕРЫ-ГИЛЬЗЫ

RAWLBOLT™:

- R-RBL
 - с болтом
- R-RBP
 - с гайкой и шпилькой
- R-RBL-PF
 - с гайкой и манжетой
- R-RBP-PF
 - с гайкой, шпилькой и манжетой
- R-RBL-E
 - с замкнутым крюком
- R-RBL-H
 - с крюком
- R-RB
 - Анкер-гильза

Оптимальный угол распора анкера для прочного крепления в любых типах оснований



Длина шпильки позволяет прикрепить элемент толщиной до 150 мм

Гильзы доступны отдельно

Элементы из штампованной стали обеспечивают размерную точность