

Штукатурная станция КСГ-721 / КСГ-722

Штукатурная станция КСГ-721 / КСГ-722 предназначена для механизированного нанесения штукатурной или облицовочной растворной смеси (известковой, цементной, цементно-известковой, известково-гипсовой) подвижностью не ниже Пк 3 по ГОСТ 28013 (не ниже 8 см), крупностью частиц до 3 мм, ее транспортирования по рукавам и нанесения на подготовленную поверхность.

Готовая штукатурная смесь загружается в приемный, откуда транспортируется по растворному рукаву к рабочему месту. При набрызге с помощью сопла к нему подается сжатый воздух давлением до 0,6 МПа и расходом до 0,4 м³/мин от компрессора.

Штукатурная станция КСГ-721 / КСГ-722 комплектуется раствором рукавом, соплом для набрызга и комплектом принадлежностей для нанесения малярных и окрасочных составов.

Модель КСГ-722 дополнительно комплектуется растворосмесителем

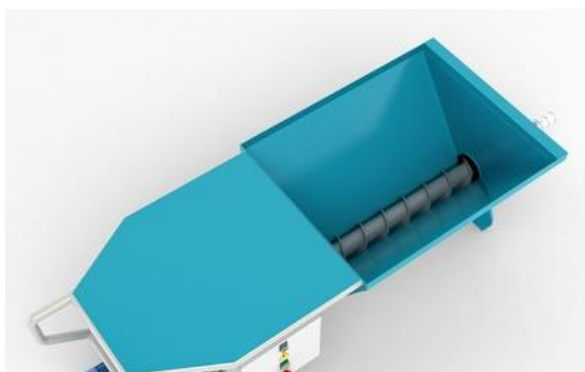
Назначение штукатурной станции:

- подача раствора по рукаву под давлением, нагнетание, инъекции;
- нанесение, мокрый набрызг (мокрое торкретирование) раствора на поверхности под давлением сжатого воздуха.

Виды работ с использованием штукатурной станции:

- штукатурные, огнезащитные (теплозащитные) работы, нанесение ремонтных, укрепляющих растворов;
- устройство стяжек, финишное выравнивание, наливные полы.

Базовая комплектация штукатурной станции:



- мощный и надежный моторредуктор пр-во Италия;
- приемный бункер объемом 140 литров;
- качественная винтовая (героторная) пара пр-во Германия;
- резиновый шланг 10 пог.м для подачи раствора D32x7 импортного производства;
- комплект быстроразборных соединений CAMLOCK;
- воздушный компрессор;
- шкаф управления - комплектующие SCHNEIDER ELECTRIC (Германия)

Преимущества универсальной штукатурной станции КСГ-721 / КСГ-722:

- простое конструкционное решение агрегата, гарантирующее безаварийную работу;
- универсальность использования машины – простая замена транспортировочного винта на другой тип дает возможность использовать машину для разных целей (инъектирование, запаривание, оштукатуривание) и для подачи разных видов смесей;
- очень хорошая мобильность машины, дающая возможность ее гибкого использования.
- применение в роли привода мощного и надежного мотор-редуктора;
- низкая стоимость эксплуатации;
- производительность до 1,1 м³/час;
- расходный бункер объемом 100 литров;
- качественная винтовая (героторная) пара;
- наличие в стандартной комплектации быстроразборного соединения CAMLOCK;
- комплектующие от известных мировых производителей.

Технические характеристики

| | |
|---|----------------|
| Производительность растворонасоса м ³ /ч, не менее | 1,1 |
| Геометрический объем бункера насоса, л | 140 |
| Объем бункера насоса по загрузке, л | 120 |
| Максимальное рабочее давление, МПа, не менее | 2,0 |
| Номинальная мощность электродвигателя насоса, кВт | 5,5 |
| Напряжение, В | 380 |
| Дальность подачи по вертикали, м | 20 |
| Дальность подачи по горизонтали, м | 30 |
| Растворный рукав Ø×L, мм×м | 32×10 |
| Воздушный рукав Ø×L, мм×м | 8×10 |
| Габаритные размеры (L×B×H), мм | 2560×1500×1130 |
| Масса (без принадлежностей), кг, не более | 120 |
| Производитель | Каза Верде |